

UNIÓN L BILLYDESK SIN ESPACIO

SKU BUL + Código de color

El sistema **Billydesk** es un sistema de mobiliario para oficina que destaca por su flexibilidad y capacidad de crecimiento a bajo costo.

Características:

Material: de travesaño fabricada con perfil metálico rectangular calibre 20.

Resto de uniones fabricado en lamina de acero calibre 12.

Terminados en pintura electroestática semi mate texturizada en color blanco, oxford o negro.

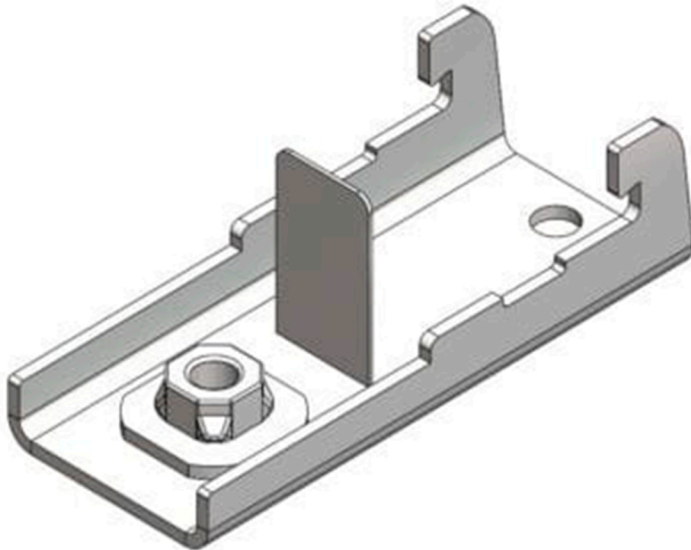
Uso: permiten realizar ensambles de marcos y patas para formar las estructuras de los escritorios billydesk en un sinfín de configuraciones: frontales, laterales y a 90°, con el beneficio de ahorrar costos al requerir una menor cantidad de patas que si fueran individuales.

Tuercas: soldadas con rosca M10.

Cubiertas: se vende por separado.

Otras opciones: disponible unión cuatro con espacio y sin espacio, con 2 ejes, unión en L, unión lineal para juntar varios escritorios.

Ensamble: se envía desarmado.



Colores estructuras metálicas:



BL
BLANCO



OX
OXFORD



NE
NEGRO