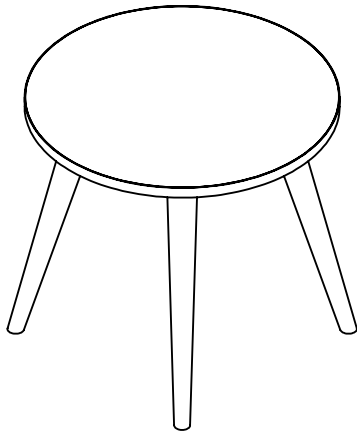


**FICHA TECNICA**
**MODELO:**  
**901**
**DESCRIPCION:**  
**MESA LATERAL**

**DIMENSIONES GENERALES**

C M	ALTO	ANCHO	PROFUNDO
	45	50	50

I N	ALTO	ANCHO	PROFUNDO
	17.7"	19.6"	19.6"

**MATERIALES**

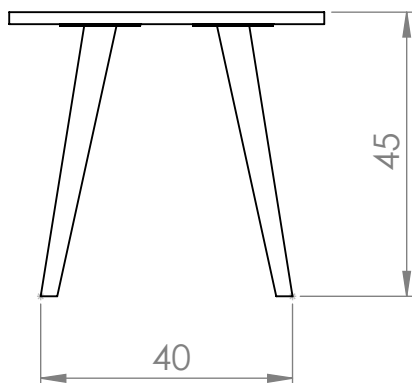
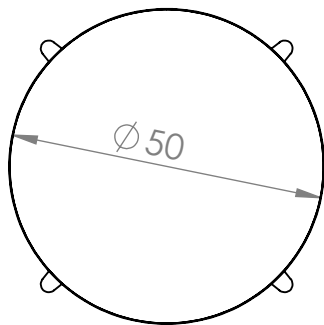
CUBIERTA EN TABLERO DE PARTICULAS DE MADERA ESTANDAR DE 19 MM CON DENSIDAD EQUIVALENTE AL MDP, RESISTENTE A IMPACTOS DE 10 NEWT/CM2 RESISTENCIA DE ABRASION DE 250 CLS. RESISTENCIA PDM ESTRES N-MM2 ENTRE 2 Y 30 NEWTON/MM2, RECUBRIMIENTO POR AMBAS CARAS CON PAPEL DECORATIVO SATURADO CON RESINAS MELAMINICAS, LAMINADO EN BAJA PRESION TERMOFUSIONADO AL TABLERO ACABADO TEXTURIIZADO BAJO LOS ESTANDARES DE INSPECCION CONTINUA (MCIE).

TERMINADAS CON CUBRE CANTOS DE PVC 1MM SEMIRRIGIDO DE ALTA PRESION Y TFM FLEX-CURVE, ACABADO LAQUEADO, SUPERFICIE POSTERIOR CONCAVA APLICACION A 200 GRADOS CON PEGAMENTO EN GRANULOS DE ALTA ADHESIVIDAD MEDIANTE PROCESOS AUTOMATIZADOS QUE GARANTIZAN LA CONSTANCIA DE LA TEMPERATURA.

PATAS DE MADERA DE PINO DE 2" TORNEADA TERMINADOS EN MANCHA SAYER UNIVERSAL ELABORADA CON PIGMENTOS DE ALTA CALIDAD Y LIBRES DE PLOMO. BARNIZADO CON FONDO CATALIZADO Y TERMINADO CON LACA TRANSPARENTE.

PLACAS DE SOPORTE EN PLACA DE ACERO CALIBRE 12 TERMINADA EN PINTURA EPOXICA TEXTURIZADA CON APLICACION POWER COATING, COLOR NEGRO 10513 HIBRIDA GRANULOMETRIA CON 12% DE 75 MICRONES, PUNTO DE FUSION DE 84 C, CON PUNTO DE SOLIDIFICACION DE 78 SEG. ESPESOR DE 61 MICRONES CON BRILLO DEL 9 % ADHERENCIA AL 100%, RESISTENCIA AL IMPACTO DE 100 LB FLEXIBILIDAD DEL 32 % ELONG. DUREZA DE 2 H, APLICACION UNIFORME Y DE ALTA EFICIENCIA QUE ELIMINA EL EFECTO DE JAULA DE FARADAY.

PESO MÁXIMO DE CARGA: 40KG


**CUMPLIMIENTO CON ESTANDARES**

INTERNACIONAL SAFE TRANSIT ASSOCIATION (ISTA) PROCEDURE 1A  
 BIFMA'S INTERNATIONAL STANDARDS ( BUSINESS FURNITURE MANUFACTURES ASSOCIATION)  
 ISTA PACKAGING (INTERNATIONAL SAFE TRANSIT ASSOCIATION)