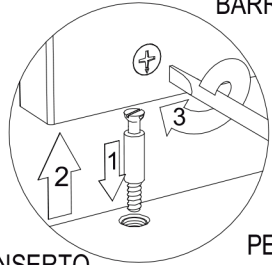


# Manual de Armado

## Conjunto Semi ejecutivo

### Línea "Basic"

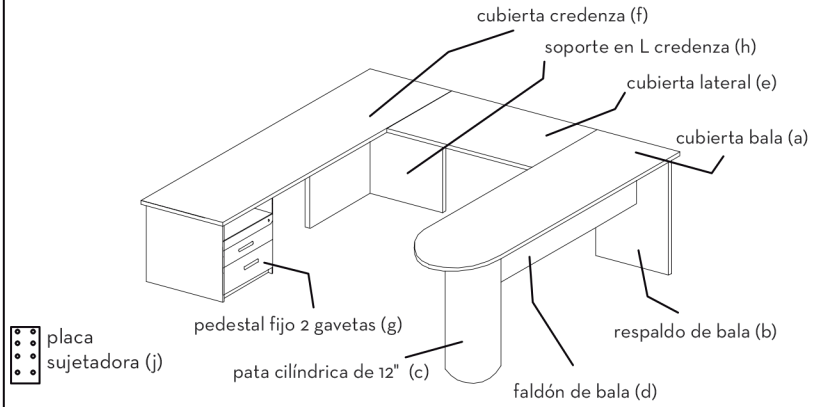
BARRIL



#### UNIÓN CON MINIFIX:

1. Atornillar PERNO hasta el tope del INSERTO.
2. Introducir los PERNOS dentro del BARRIL, con la flecha apuntando al PERNO.
3. Girar el BARRIL con desarmador hasta fijar el PERNO.
4. Coloque un TAPÓN sobre cada BARRIL.

## Elementos

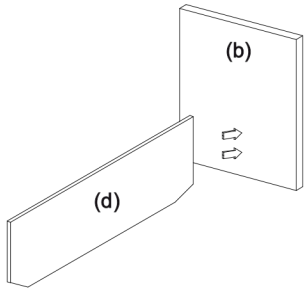


INSERTO

PERNO

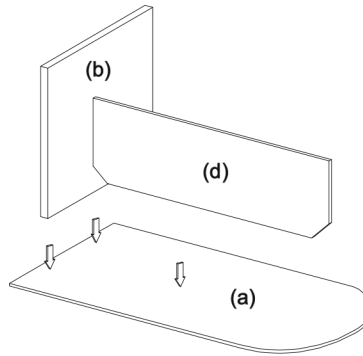
#### Paso 1

Se fija el faldón de la bala a su respaldo mediante minifix.



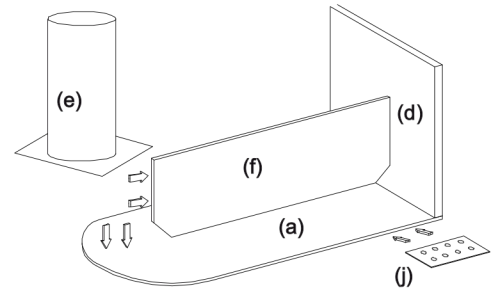
#### Paso 2

Se fija la base a la cara inferior de la cubierta usando minifix.



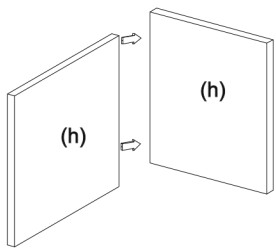
#### Paso 3

Use pijas de 8 x 5/8 para unir la pata cilíndrica a la cubierta. Píjela también la mitad de la placa sujetadora del lado que se colocará el lateral.



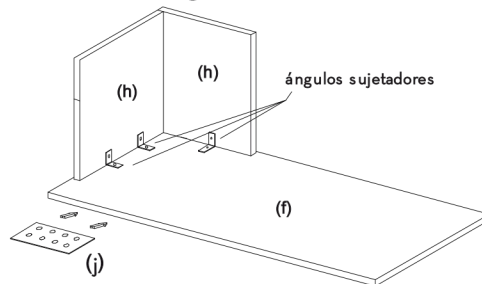
#### Paso 4

Fije las piezas del soporte en "L" de la credenza usando minifix.



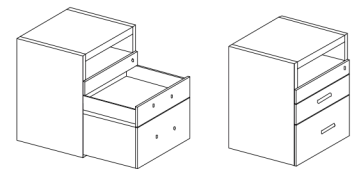
#### Paso 5

Coloque el soporte en L a 5cm del canto y píjela a los ángulos sujetadores. Píjela la mitad de la placa sujetadora del lado que se necesite según el lateral.



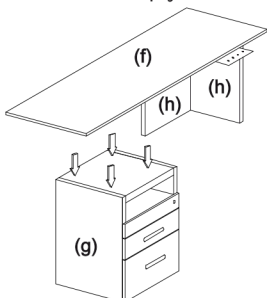
#### Paso 6

Retire los tornillos de cada jaladera. Acomódela al exterior y vuelva a atornillar.



#### Paso 7

Acomode el pedestal del lado opuesto al soporte en L y píjela por las cuatro esquinas inferiores con la pija de 8x1/2".



#### Paso 8

Coloque el lateral sobre las placas sujetadoras y píjela. Verifique la estabilidad de todo el conjunto.

