

FICHA TECNICA

MODELO:

**399**

DESCRIPCION:

**SOPORTE PARA MAMPARA  
DE 1.60 M**

DIMENSIONES GENERALES

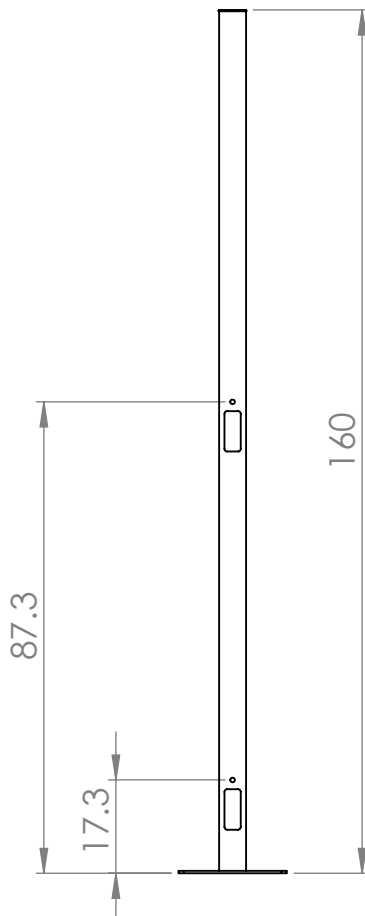
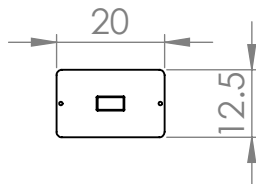
C M	ALTO	ANCHO	PROFUNDO
	160	20.0	12.5

I N	ALTO	ANCHO	PROFUNDO
	63	7.87	4.92

MATERIALES

PLACA DE ACERO 3/16"  
TUBULAR 2X1" CALIBRE 20.

TERMINADOS EN PINTURA EPOXICA TEXTURIZADA CON APLICACION POWER COATING, HIBRIDA GRANULOMETRIA CON 12% DE 75 MICRONES, PUNTO DE FUSION DE 84 C, CON PUNTO DE SOLIDIFICACION DE 78 SEG. ESPESOR DE 61 MICRONES CON BRILLO DEL 9 % ADHERENCIA AL 100%, RESISTENCIA AL IMPACTO DE 100 LB FLEXIBILIDAD DEL 32 % ELONG. DUREZA DE 2 H, APLICACION UNIFORME Y DE ALTA EFICIENCIA QUE ELIMINA EL EFECTO DE JAULA DE FARADAY.



CUMPLIMIENTO CON ESTANDARES

INTERNACIONAL SAFE TRANSIT ASSOCIATION (ISTA) PROCEDURE 1A  
NORMAS INTERNACIONALES DE LA BIFMA ( BUSINESS FURNITURE MANUFACTURES ASSOCIATION)